



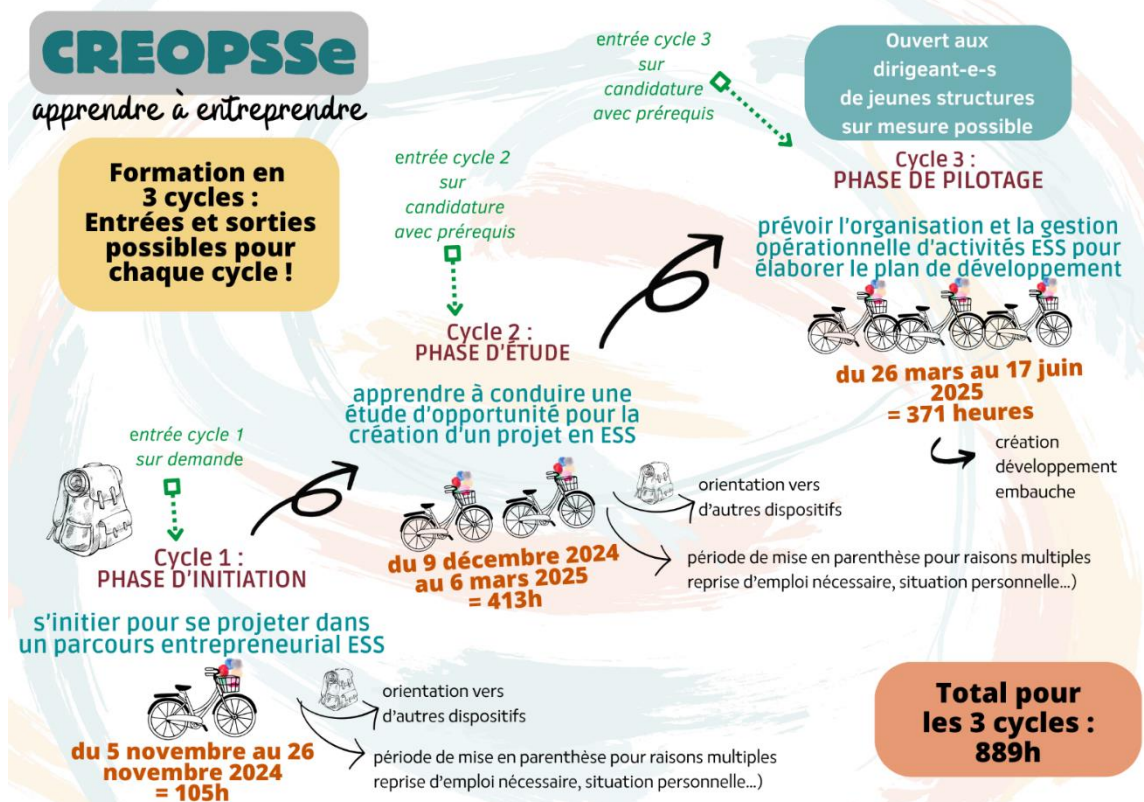
Action territoriale



BROCHURE DE PRESENTATION

- ↳ Le parcours CREOPSSe : 3 cycles de formation pour Apprendre à Entreprendre..... 1
- ↳ Le centre de formation : Le champ commun, coopérative de commerces de proximité à Augan3
- ↳ Cycle 1-INITIATION-S'initier pour se projeter dans un parcours entrepreneurial ESS4
- ↳ Cycle 2- PHASE D'ÉTUDE-CREATION - Apprendre à conduire une étude d'opportunité pour la création d'un projet en ESS5
- ↳ Cycle 3- PILOTAGE-DEVELOPPEMENT- Prévoir l'organisation et la gestion opérationnelle d'activités ESS+ pour élaborer son plan de développement.....6
- ↳ Evaluation7
- ↳ Le partenariat KEJAL- Le Champ Commun-ESS'entiel Ploërmel7
- ↳ Comment s'inscrire ?.....8
- ↳ Satisfaction stagiaires session CREOPSSe 2023.....9

↳ Le parcours CREOPSSe : 3 cycles de formation pour Apprendre à Entreprendre



Le Calendrier

Un parcours de formation complet de **889h**, qui s'étend **du 5 novembre 2024 au 17 juin 2025**, divisé en 3 cycles complémentaires :

- **Cycle 1 / Initiation – passer de l'idée au projet (105h)** : du 5 novembre au 26 novembre 2024
- **Cycle 2 / Phase d'étude-crédation du projet (413h)** : du 9 décembre 2024 au 6 mars 2025 (dont congés du 25/12 au 01/01)
- **Cycle 3 / Phase de pilotage-développement du projet (371h)** : du 26 mars au 17 juin 2025 (dont 2 semaines d'immersion)

Les horaires : du lundi au vendredi, de 9h30 à 13h et de 14h à 17h30

Coupures

- ✚ Entre le cycle 1 et le cycle 2 : **du 27 novembre au 8 décembre 2024**
- ✚ Pendant le cycle 2 : **du 25 décembre 2024 au 1 janvier 2025** (congés pour fermeture du centre de formation)
- ✚ Entre le cycle 2 et le cycle 3 : **du 10 au 25 mars 2025**

Accessibilité

Cette formation est accessible aux personnes en situation de handicap (moyens de compensation à étudier avec le référent handicap du centre). En fonction des informations renseignées en amont dès l'inscription, nous évaluerons les modalités d'adaptation envisageables au regard de nos possibilités.

Des besoins particuliers ?

Si vous avez des besoins en hébergement ou mobilité, ils peuvent être formulés lors d'un entretien individuel au sein du centre de formation avec lequel des solutions peuvent être étudiées.

Les tarifs et prises en charges

Le coût pédagogique du parcours complet CREOPSSe pour les 3 cycles s'élève à **9 164,61 €**

- **Cycle 1** : 1174,95 €
- **Cycle 2** : 4 621,47 €
- **Cycle 3** : 3 368,19 € / Pour formule sur mesure en cycle 3 : devis possible en fonctions des besoins identifiés pour les dirigeant.e.s de jeunes structures

Une prise en charge est possible en fonction de votre profil :

Pour les demandeur.se.s d'emploi :

- Le coût pédagogique est pris en charge par la Région Bretagne dans le cadre du dispositif QUALIF EMPLOI, action territoriale (
- Les droits ARE sont maintenus par France Travail pendant la formation
- Pour les personnes ne disposant plus d'indemnités de chômage, une aide financière sera à solliciter auprès de la région Bretagne. Le dossier peut être constitué avec l'aide du centre de formation si nécessaire.



Action territoriale

Pour les salarié(e)s :

- La prise en charge est à étudier selon les situations : plan de formation de l'entreprise, financement par l'OPCO...

↳ Le centre de formation : Le champ commun, coopérative de commerces de proximité à Augan



La plupart des interventions se déroulent dans notre **salle d'activités**, située au 1, rue du clos Bily à AUGAN, à proximité du bar-restaurant-auberge et de l'épicerie.

Une deuxième salle de réunion peut accueillir les interventions au 2, rue de la Croix Rouge (bâtiment accueillant les bureaux de l'administratif de la coopérative, du pôle ESS'entiel Ploërmel et de l'association Air De Rien). Des lieux ponctuels seront également proposés dans le cadre du programme pour découvrir des structures inspirantes.

Notre centre de formation est conforme à la réglementation en vigueur en matière d'accessibilité aux personnes en situation de handicap. **Si vous avez des besoins particuliers nécessitant une adaptation des conditions d'accueil, n'hésitez pas à nous en faire part** lors d'une réunion d'information collective ou de l'entretien individuel. Nous trouverons ensemble une solution.

Si vous avez des besoins en hébergement ou mobilité, ils peuvent également être formulés auprès de la personne chargée du recrutement. Des solutions d'hébergement peuvent être proposées, en partenariat avec les habitants de la commune.



Zoom sur la coopérative du Champ Commun

Depuis 2010, la SCIC-SAS Le Champ Commun continue de faire vivre sa raison d'être : maintenir les commerces de proximité en milieu rural, en particulier dans le Pays de Ploërmel.

Située à Augan, la coopérative met en œuvre son projet économique et social en s'appuyant sur trois grands principes fondateurs : être au service de la population, créer des emplois pour les habitant.es et partager sa richesse et la responsabilité avec toutes les parties prenantes.

En bientôt 15 d'existence, elle a créé un bar-café-concert (l'Estaminet), une épicerie (Le Garde-Manger), une brasserie (L'Auganaise), une salle d'activité polyvalente (L'Atelier), un hébergement collectif (L'Auberge) et un restaurant (La Cantine). En 2019, le Champ Commun devient également un centre de formation avec le lancement du CREOPSSe : pour partager son expérience grâce à la formation.

Aujourd'hui, en quelques chiffres : plus d'un million d'euros de chiffre d'affaires, 14 salarié.e.s (13.5 ETP) et plus de 200 associé.e.s, habitantes et habitants du territoire.



↳ Cycle 1-INITIATION-S'initier pour se projeter dans un parcours entrepreneurial ESS

Pour qui ?

Pour les porteurs et porteuses d'idée de projet, curieux-ses de l'économie sociale et solidaire et de ses possibles et souhaitant s'engager dans une démarche de création d'activités.

Critères d'entrée :

- Maîtriser l'écrit, les calculs de base et l'informatique (internet, tableurs, traitement de texte)
- Disposer d'une idée qui permettra d'appliquer concrètement les contenus dispensés au projet envisagé. **Cette idée devra être décrite dans un courrier joint au dossier d'inscription.**

Nombre de participant-e-s : 14

Objectif général : être en capacité de présenter les intentions d'un projet dans différentes situations (candidature d'entrée en formation dans le domaine de la création d'entreprise, sélection sur des dispositifs d'accompagnement du projet, recherche d'associés à mobiliser dans la démarche...)

| Les domaines étudiés | Compétences visées |
|--|---|
| Utilité sociale <i>Économie sociale et solidaire Développement durable</i> | Présenter les finalités et les valeurs qui guideront le projet en apportant quelques éléments de contexte pour argumenter de son utilité sociale. |
| Développement local durable <i>La notion de territoire Les éléments caractéristiques d'un territoire local L'approche développement local durable</i> | Décliner quelques données sur le territoire par les 3 piliers du développement durable (social, culturel, écologique) pour les intégrer à l'argumentaire d'utilité sociale. |
| Offre commerciale <i>Des définitions propres au lexique commercial La notion d'éco-responsabilité</i> | Imaginer une offre commerciale avec quelques données sectorielles et conjoncturelles à présenter dans différentes situations simples de communication commerciale |
| Finances et organisation du travail <i>Des notions de base sur le volet financier et l'organisation du travail Les principales fonctions à assurer dans ces domaines</i> | Présenter les catégories de dépenses et de recettes en cohérence avec le schéma d'offre commerciale pour se préparer à conduire une étude financière. Nommer les fonctions principales liées à la gestion et à l'organisation d'une structure pour se préparer à étudier les formes possibles d'organisation du travail. |
| Notions juridiques <i>Les formes juridiques-les formes juridiques de l'ESS</i> | Formuler une hypothèse de forme juridique en apportant quelques arguments dans l'objectif d'un scénario à étudier |
| L'entrepreneuriat ESS <i>Le métier d'entrepreneur-e ESS+ Les compétences Les étapes d'une création La présentation des intentions</i> | Concevoir les étapes vers la création en lien avec les intentions posées pour présenter son plan d'action « Pitcher » sur le projet pour pouvoir présenter ses points clés au cours d'une présentation courte. |

+ **SEMAINE FORMULE A LA CARTE** : ateliers, visites, soutien individuel à programmer en fonction des besoins exprimés par le groupe

↳ Cycle 2- PHASE D'ÉTUDE-CREATION - Apprendre à conduire une étude d'opportunité pour la création d'un projet en ESS

Pour qui ?

Pour les porteurs et porteuses de projet de création, salarié-e-s en poste ou futur-e-s coordinateur-trice-s d'activités, futur-e-s dirigeant-e-s de TPE/PME souhaitant se doter en compétences pour conduire une étude d'opportunité en amont de la création d'une nouvelle activité économique

Critères d'entrée :

- Maîtriser l'écrit, les calculs de base et l'informatique (internet, tableurs, traitement de texte)
- Disposer des compétences attendues en fin du cycle 1
- Modalités d'inscription : dossier de candidature (trame donnée après réception de la fiche souhait d'inscription) + entretien de recrutement qui valident l'inscription à la formation

Nombre de participant-e-s : 14

Objectif général : être en capacité de présenter les résultats d'une étude d'opportunité et les scénarios possibles : *présentation d'un scénario projet à des financeurs, réponse à des appels à projets, sélection sur des dispositifs d'accompagnement à la création de l'entreprise, proposition à soumettre à une structure existante, candidature à des postes de chargé-e-s d'étude ESS...*

| Les domaines étudiés | Compétences visées |
|---|---|
| Le contexte sociétal et environnemental <i>Les concepts de l'économie sociale, de l'économie solidaire, du développement durable et des économies alternatives.</i> <i>Les réseaux d'appartenance</i> | Produire une étude documentée d'une ou de situations problèmes dans leur contexte sociétal pour émettre des propositions d'orientations en lien avec l'étude et le projet social de l'entreprise. |
| Projet et développement local <i>Les acteurs d'un territoire- les collectivités et leurs compétences</i> <i>La dimension territoriale pour une recherche sociologique</i> <i>L'étude bénéficiaires</i> | Produire un diagnostic de territoire pour émettre des propositions visant à contribuer au développement local, tant pour agir sur les problématiques que pour prendre en compte les ressources à préserver. |
| La filière, le marché, l'offre <i>Composantes d'une filière</i> <i>Les différents types de marché</i> <i>Les produits et prestations de l'offre commerciale</i> <i>Les éléments clés d'une stratégie marketing</i> | Produire une étude de marché pour émettre une proposition d'offre commerciale éco-responsable et suggérer une stratégie marketing. |
| Les moyens mobilisables <i>Les différents comptes de charges</i> <i>Les différents types de financement</i> <i>La structure d'un compte de résultat</i> <i>Fonctions-compétences et postes de travail</i> | Produire un scénario financier avec l'estimation des charges et le chiffre d'affaires à atteindre pour financer les coûts Proposer un organigramme détaillé en lien avec les besoins de l'entreprise pour anticiper l'organisation du travail nécessaire à la mise en place du projet. |
| Les acteurs à mobiliser <i>Les instances et formes juridiques + formes ESS</i> <i>Les différents types de gouvernance</i> <i>Les techniques d'animation de réunion</i> <i>Les partenariats et systèmes de conventionnement</i> | Exposer l'état des recherches de partenariat et proposer une méthodologie visant la mobilisation d'un collectif pour le scénario envisagé de forme juridique. |
| L'entrepreneuriat ESS <i>Techniques de rédaction et de communication orale</i> <i>Profil, posture et compétences entrepreneuriales</i> | Rendre compte de son étude et émettre des propositions dans un document écrit et lors de restitutions orales. |

+ SEMAINES FORMULE A LA CARTE- programme individualisé : *ateliers, soutien individuel, immersion, investigations*

↳ Cycle 3- PILOTAGE-DEVELOPPEMENT- Prévoir l'organisation et la gestion opérationnelle d'activités ESS+ pour élaborer son plan de développement

Pour qui ?

Pour les porteurs et porteuses de projet de création, salarié-e-s en poste ou futur-e-s coordinateur-trice-s d'activités, responsables de services, dirigeant-e-s de petites structures de l'économie sociale et solidaire souhaitant se doter de compétences pour créer et gérer une structure dans le champ de l'économie sociale et solidaire

Critères d'entrée :

- Maîtriser l'écrit, les calculs de base et l'informatique (internet, tableurs, traitement de texte)
- Pour le cycle complet : disposer des compétences attendues en fin du cycle 2 et démontrées via une présentation détaillée du projet annexée au dossier de candidature (trame donnée après réception de la fiche souhait d'inscription) + Avis favorable donné par le centre de formation suite à l'entretien de recrutement
- Pour un format sur mesure : Entretien d'identification des besoins pour évaluer l'adéquation entre la demande et les possibilités d'individualisation

Nombre de participant-e-s : 14

Objectif général : être en capacité de présenter un plan de développement (rédaction de demandes de financements, réponse à des appels à projets, mise en place opérationnelle de l'organisation de l'entreprise, présentation des prévisions aux associé-e-s, aux financeurs, candidature à des postes de chargé-e-s de projet ESS, responsable ou coordinateur-trice d'activités ESS...)

| Les domaines étudiés | Compétences visées |
|--|---|
| Le projet stratégique <i>Les affiliations Les agréments - L'ESUS</i> <i>Les nouveaux indicateurs de richesse...</i> | Partager un support d'évaluation de l'utilité sociale de la structure avec les acteurs du projet pour prendre des décisions stratégiques éclairées. |
| Le développement commercial <i>Les modes de calculs pour établir un prix</i> <i>Les coûts de production</i> <i>Le référencement</i> <i>Les normes, labels et certifications</i> <i>Le suivi d'affaires</i> <i>Le plan de communication commerciale</i> | Expliquer ses prix pour argumenter auprès de ses clients ou financeurs. Présenter un catalogue produits référencés pour assurer la vente des produits et/ou prestations. Expliquer le process permettant d'assurer le suivi d'affaires pour anticiper la gestion commerciale des activités projetées Planifier le plan de communication commerciale. |
| Prévisions financières et qualité de vie au travail <i>La gestion financière au quotidien</i> <i>Bilan, résultat & trésorerie</i> <i>La gestion prévisionnelle des emplois et compétences dans une TPE-PME</i> <i>Le droit du travail et la gestion du volet social</i> <i>Les principales tâches et actes administratifs communs à toute petite et moyenne entreprise</i> | Décrire les process nécessaires à la gestion d'une entreprise pour planifier sa gestion. Présenter un compte de résultat prévisionnel, un plan de trésorerie et un bilan prévisionnel sur 3 ans et expliquer les modalités de calculs pour planifier un plan de développement pertinent. Argumenter les choix relatifs à la masse salariale pour proposer des outils collectifs de planification pour prévoir une organisation collective du travail. |
| Gouvernance <i>Les actes et obligations pour la vie statutaire</i> <i>Les prises de décisions, La gouvernance</i> | Décrire les process nécessaires à la gestion de la vie statutaire au regard des règles applicables à la forme juridique. Présenter les règles de fonctionnement de la gouvernance pour mobiliser un collectif d'acteurs autour du projet. |
| L'entrepreneuriat ESS <i>Techniques de rédaction et de communication orale</i> <i>La vision stratégique</i> <i>Les autres métiers de l'entrepreneur-e ESS+</i> | Proposer un plan de développement et ses incidences sur l'ensemble des dimensions. Présenter son profil, son poste, ses missions, ses fonctions et ses compétences pour candidater à un poste salarié ou convaincre de la faisabilité du projet étudié. |

+ SEMAINES FORMULE A LA CARTE- programme individualisé : *ateliers, soutien individuel, immersion, expérimentation via un CAPE (contrat d'appui au projet d'entreprise)*

➤ Evaluation

Conditions de délivrance d'une attestation de compétences :

- Fin de cycle 1 : évaluation de la note d'intentions et de sa présentation orale
- Fin de cycle 2 : évaluation du rapport d'études et de sa présentation orale
- Fin de cycle 3 : évaluation du dossier de présentation du plan de développement et de sa présentation orale

➤ Le partenariat KEJAL- Le Champ Commun-ESS'entiel Ploërmel

A Augan, la formation est portée par le Champ Commun. Les interventions sont réalisées principalement par son équipe de formateurs (Mathieu Bostyn, Henry-George Madelaine) et par l'équipe de formatrices d'ESS'entiel Ploërmel (Cécile Le Bœuf, Patricia Pérez SanMartin). Elles sont basées sur le programme de formation CREOPSSe imaginé par KEJAL et s'appuient très fortement sur la même approche, inspirée des principes de l'éducation populaire.

La SCIC KEJAL est une Société Coopérative d'intérêt Collectif -SCIC- dont l'objet est de favoriser la création et le développement d'activités concourant au développement durable, écologiquement soutenable et inscrites dans des démarches d'économie sociale, solidaire, locale et équitable.

Certifiée QUALIOPi pour les actions de formation professionnelle, elle propose des formations professionnelles, notamment en direction des porteur.se.s de projet de création d'entreprise, depuis plus de 15 ans. Elle anime le parcours de formation à l'entrepreneuriat CREOPSSe à Quévert, près de Dinan (22).

Dans l'esprit de l'éducation populaire, la formation s'appuie sur une **pédagogie active et collaborative** pour dispenser les différents contenus et méthodologies :

- ✚ Des interventions en tronc commun (c'est-à-dire pour tou.te.s les participant.e.s) avec :
 - Des apports de contenus
 - Des méthodes et outils à appliquer au projet
 - Des ateliers coopératifs
 - Des temps personnels de traitement et de rédaction accompagnés
 - Des jeux et des mises en situation
- ✚ Des temps de formules à la carte avec :
 - Des options en fonction des besoins et de la nature des activités envisagées
 - Des observations et recherches à réaliser sur le terrain
 - Un accompagnement individualisé

Équipe administrative

Responsabilité centre de formation :

Mathieu BOSTYN

Assistance de formation et soutien à la recherche d'hébergement et mobilité :

Cécile LE BOEUF, chargée de l'accueil, de l'inclusion et suivi du parcours

Régie et numérique :

Mathieu BOSTYN

Équipe pédagogique

Coordination pédagogique du parcours de formation

Mathieu BOSTYN et Cécile LE BOEUF

Équipe d'intervenant.e.s

L'équipe d'intervenant.e.s expert.e.s dans leurs domaines est composée de professionnel-le-s issu-e-s des différentes structures partenaires du parcours : SCIC KEJAL et son réseau d'associé.es (SCIC ENR, CAE Avant Première...), Le Pôle ESS'entiel Ploërmel et ses structures adhérentes, mobilisées en fonction des compétences recherchées et des thématiques des projets.

↳ Comment s'inscrire ?

La démarche à suivre pour s'inscrire

Pour tout.e demandeur.se d'emploi, particulier ou salarié.e ou micro-entrepreneur.e :

| Pour les entrées en cycle 1 : | Pour les entrées en cycles 2 et 3 : |
|--|--|
| Faire une demande d'informations à admin_formation_CREOPSSe@lechampcommun.fr | |
| Participer à une réunion d'information collective | |
| Recevoir la brochure de présentation et la fiche de souhait d'inscription => Compléter et envoyer la fiche de souhait d'inscription à admin_formation_CREOPSSe@lechampcommun.fr | |
| Sans dossier de candidature | Recevoir la trame de dossier de candidature => Rédiger et envoyer le dossier de candidature à admin_formation_CREOPSSe@lechampcommun.fr |
| Sans entretien d'admission | Recevoir le guide de l'entretien d'admission et convenir d'une date avec le.la chargé.e de recrutement => Participer à l' entretien d'admission par téléphone, visio ou in situ |
| Recevoir l' avis de l'équipe concernant l'admission | Recevoir le compte-rendu de l'entretien mentionnant l' avis de l'équipe concernant l'admission |
| Si l'admission est validée => Constituer le dossier d'inscription administratif en étant accompagné.e | |

Pour les demandeur.se.s d'emploi :

Nous vous conseillons de prendre RDV avec votre conseiller.ère France Travail pour mentionner votre volonté d'intégrer le Parcours CREOPSSe : il ou elle devra valider votre formation sur la plateforme en ligne KAIROS.

Référence GREF Bretagne à transmettre : 24136190F(Cycle 1) / 24142736F (Cycle 2) / 24142748F (Cycle 3)

Pour les salarié.e.s et micro-entrepreneur.e.s :

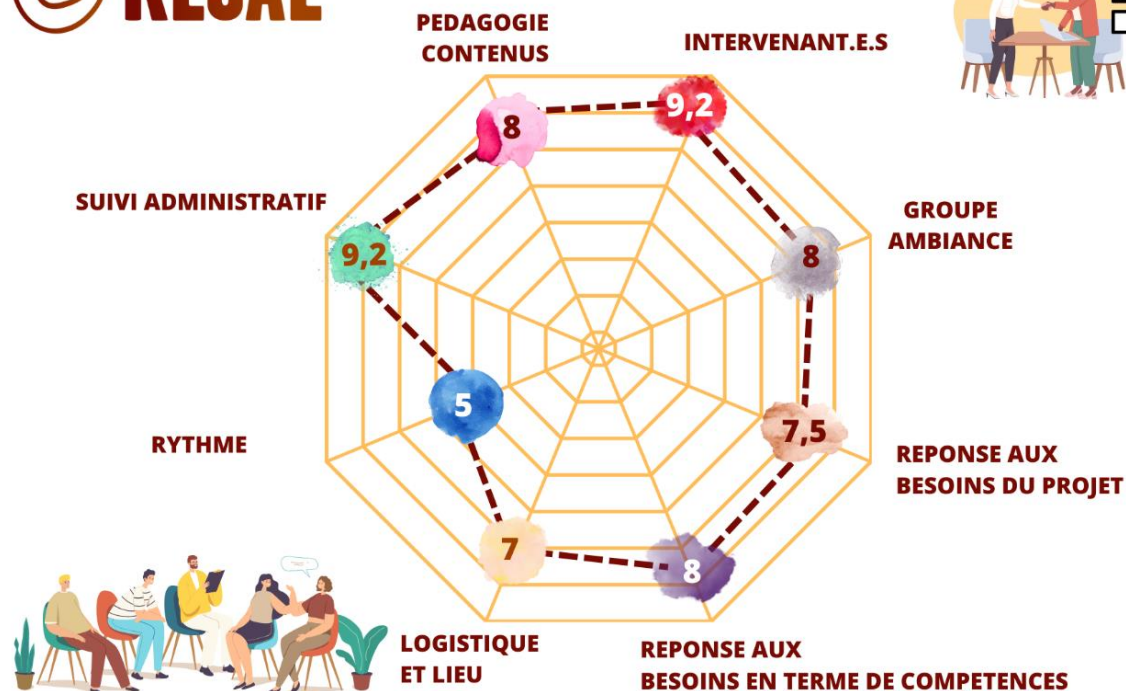
En parallèle de l'inscription ci-dessus décrite :

1. Demander un devis et une offre détaillée
2. Transmettre à l'entreprise ou l'OPCO et demander une prise en charge financière
3. Envoyer le devis signé, l'offre de formation définitive signée et l'accord de prise en charge dès réception à admin_formation_CREOPSSe@lechampcommun.fr



↳ Satisfaction stagiaires session CREOPSSe 2023

Session CREOPSSe de Augan – 2023



Taux de satisfaction de nos stagiaires issu.e.s de la session 2023 du CREOPSS AUGAN

Le Champ Commun

Essaimage - Partager l'expérience

SCIC SAS LE CHAMP COMMUN

1 rue du clos bily

56800 AUGAN

Tél : 0297934851 #4

Mail : formation@lechampcommun.fr

Site : www.lechampcommun.fr

Siret : 519 490 684 00015

APE : 4711C

N° déclaration centre de formation : 53560970056

Pour nous suivre :

 <https://www.facebook.com/LeChampCommun/>